

JADEBOARD® PRO STEIGEN

Gestrichener Sekundärfaserkarton für eine sehr effektive und effiziente Verpackung für Transport oder Lagerung mit guten Aufrichteeigenschaften für die abpackende und abfüllende Industrie.



Ein- oder beidseitig gestrichener Recyclingkarton für optische und technische Verpackungsanforderungen mit hoher Lauffähigkeit auf Verarbeitungslinien.

ANWENDUNG

Karton für den Einsatz im Food Packaging als Transportlösung und für verkaufsfördernde Warenpräsentation gekühlter Molkereiprodukte. Geeignet für den Lebensmitteldirektkontakt von trockenen und nicht fettenden Lebensmitteln. Hohe Stapelfähigkeit und Verpackungsstabilität bei kühlen und feuchten Umgebungstemperaturen. Für die Verpackung von Produkten in Becherform, wie z.B. Joghurt, Sahne, Quark oder Getränke geeignet.

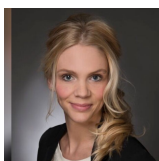
LIEFERPORTFOLIO

- Ein- oder beidseitig gestrichener Karton auf Recyclingbasis
- 100% recyclebar
- COBB60
- Hohe Stabilität
- Hervorragende Verarbeitungseigenschaften
- Flächengewicht 405 g/m² - 650 g/m²
- Nutzbare Arbeitsbreite 294 - 296 cm
- Offsetdruck geeignet
- Bogen für drucken, stanzen, kleben
- Optimale Verkaufsförderung

ZERTIFIZIERUNG

- Zertifiziert für den Lebensmitteldirektkontakt (trocken, nicht fettend)
- Faser FSC® zertifiziert
- Rezyklierbar EN 13430

ANSPRECHPARTNER



Julia Buntkiel, Verkauf
j.buntkiel@pkvarel.de
+49 (4451) 138 - 304



Oliver Heyer, Leitung Verkauf
o.heyer@jade-pack.de
04451 / 12402-44